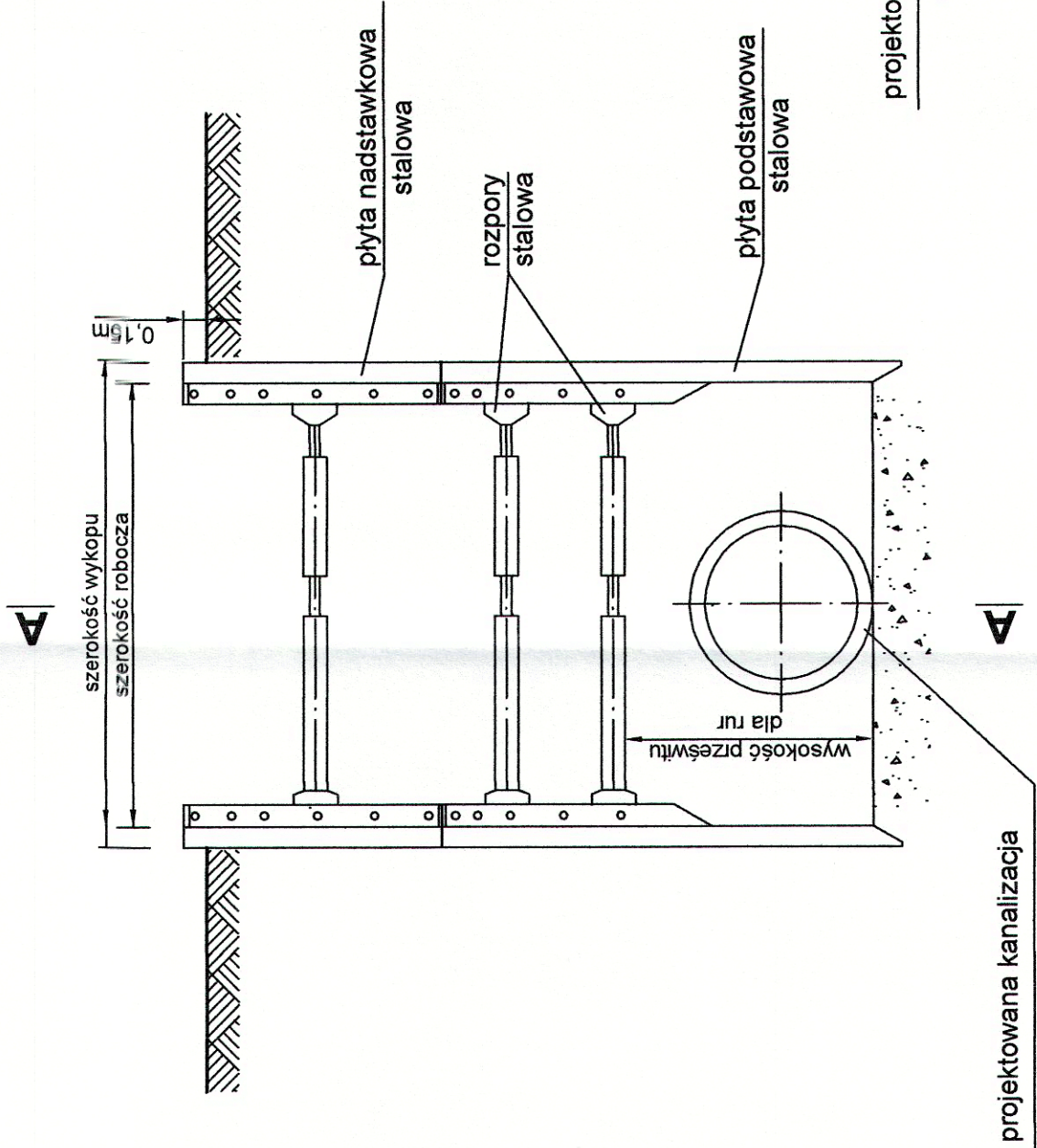


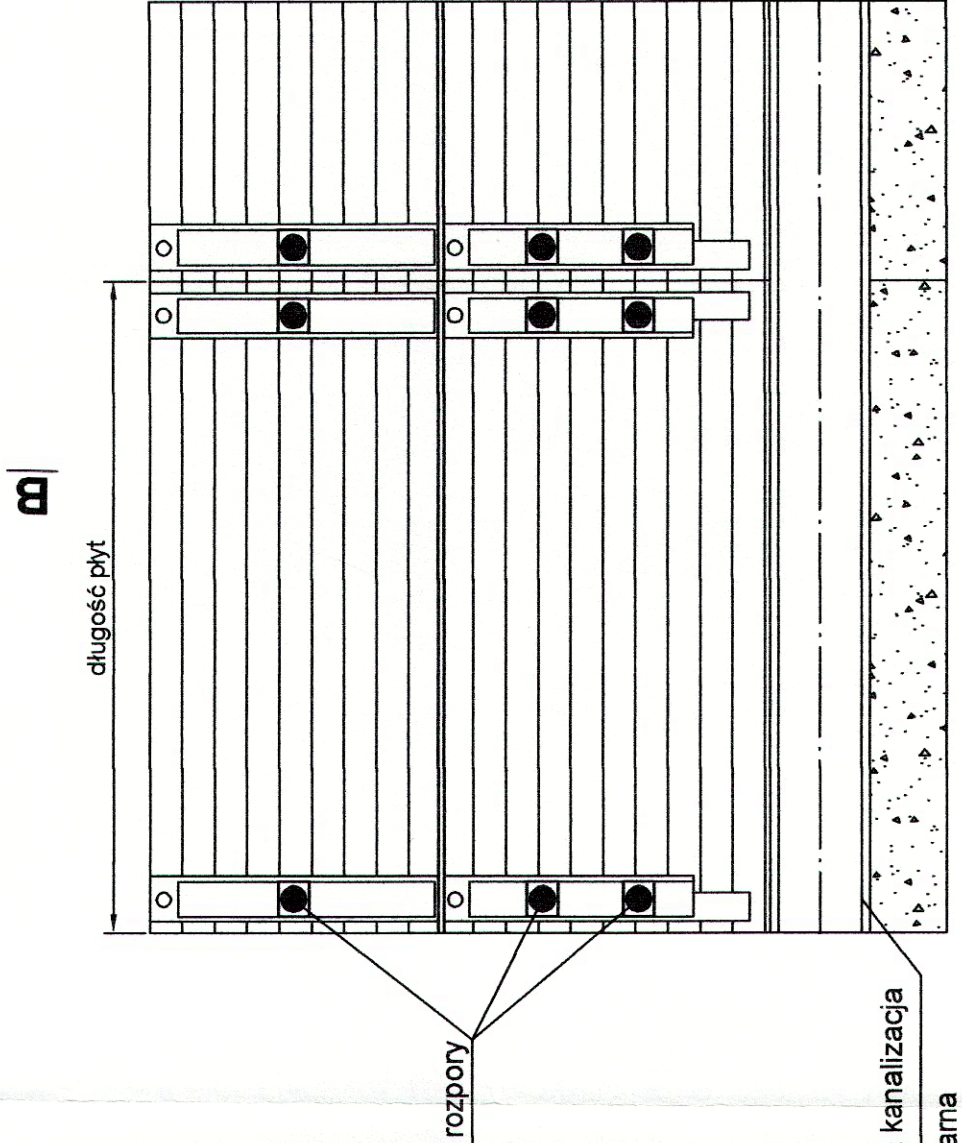
ZABEZPIECZENIE WYKOPÓW

STAROSTWO POWIATOWE
Wydział Architektury i Budownictwa
97-200 Tomaszów Maz.
ul. Św. Antoniego 41

PRZEKRÓJ B-B



PRZEKRÓJ A-A



UWAGA:

Głębokie wykopu należy obarierować zgodnie z przepisami BHP. Wokół wykopów ustawić poręczę ochronne i zaopatrzyć je w napis: „Uwaga, głębokie wykopu” oraz „Osobom postronnym wstęp wzbroniony”, w nocy w czerwone światło ostrzegawcze. Wykopu o ścianach pionowych nie umocnionych, bez rozparcia lub podparcia, mogą być wykonane tylko do głębokości 1m w gruntach zwartych, w przypadku gdy teren przy wykopie nie jest obciążony w pasie o szerokości równej głębokości wykopu.

ZESPÓŁ PROJEKTOWY	IMIE I NAZWISKO	NR UPRAWNIEN	DATA	PODPIS
PROJEKTANT WIODĄCY	mgr inż. Katarzyna Gumola	SLK/0392/PWOS/04	styczeń 2013	
PROJEKTOWAŁ	mgr inż. Kazimierz Gajda	SLK/3076/PWOS/10	styczeń 2013	
OPRACOWAŁ	Bożena Tomczuk	-	styczeń 2013	
SPRAWDZIŁ	mgr inż. Iwona Wadowska	SLK/2801/POOS/09	styczeń 2013	
TYTUŁ	SYNKRET S.A. ul. Szyby Rycerskie 22k 41 - 909 Bytom tel : 32 388 61 40 fax : 32 388 61 31			
ZAMAWIAJĄCY		FIRMA INŻYNIERSKA ALL-PRO		
INWESTYCJA		ul. Komorowicka 72 43 - 300 Bielsko - Biała tel/fax : 33 812 2747		
OBIEKT		ZAKŁAD GOSPODARKI WODNO-KANALIZACYJNEJ W TOMASZOWIE MAZOWIECKIM SPÓŁKA Z O.O. ul. Kępy 19, 97-200 Tomaszów Mazowiecki		
STADIUM		Projektowanie i budowa kanalizacji sanitarnej dla zadania 7" objętego Projektem pt. „Modernizacja oczyszczalni ścieków i skanalizowanie części aglomeracji Tomaszowa Mazowieckiego" współfinansowanego ze środków Unii Europejskiej - Program Operacyjny Infrastruktura i Środowisko 2007-2013 pod numerem CC12007PL161P002.		
NAZWA RYSUNKU		Budowa sieci kanalizacji sanitarnej w rejonie ul. Kolejowej, Kowalskiej, Wawskiej		
ETAP II - PROJEKT BUDOWLANY		ZABEZPIECZENIE WYKOPÓW		
SKALA RYSUNKU		6.3		